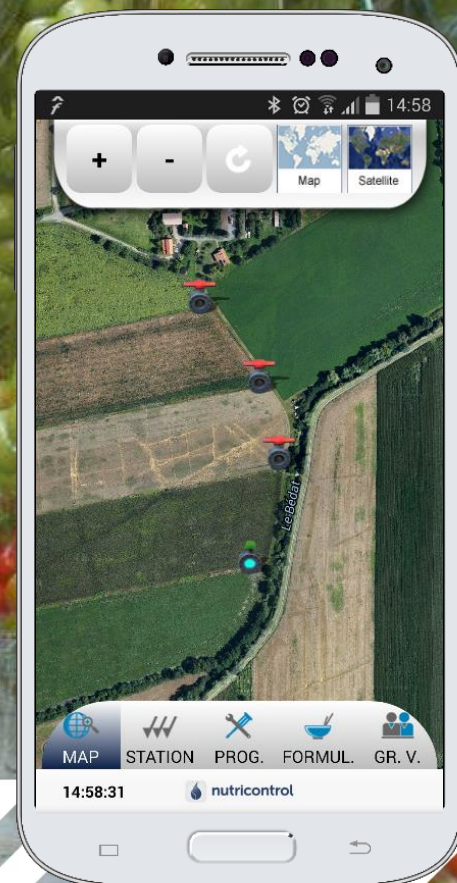


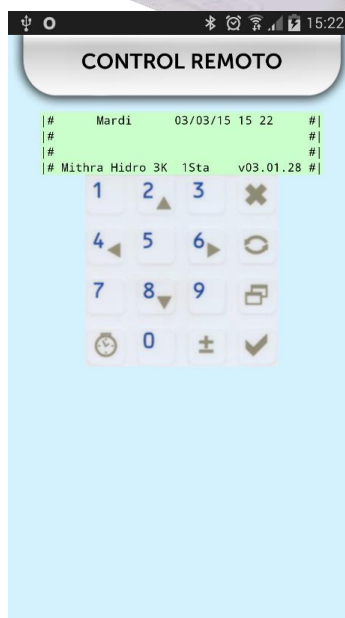
# Irrigation

## MithraCOM WebServer



Il est désormais possible de se connecter aux programmeurs NUTRICONTROL via un site web ou une application (Android ou iOS).

L'application permet de visualiser le fonctionnement de l'installation, d'être averti en cas de problème et de modifier la programmation en fonction des besoins.

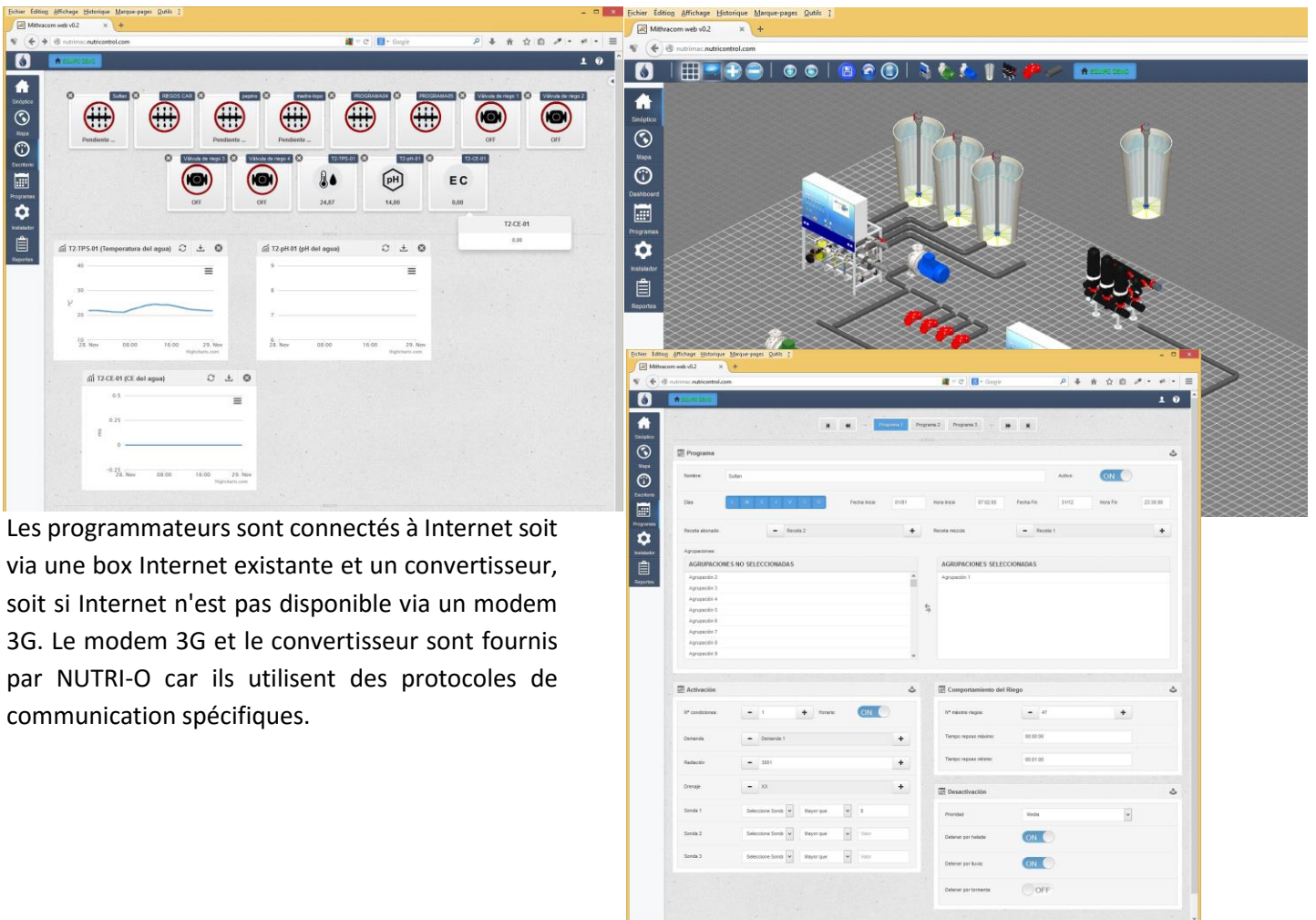


L'appli permet également d'accéder à l'interface écran/clavier du programmeur pour réaliser certains paramétrages mais également pour faciliter l'aide à distance et le dépannage. Dans ce cas l'affichage est dupliqué à l'identique et en temps réel sur l'application.



La société se réserve le droit de modifier ces données sans préavis

Le site Internet dédié permet également de visualiser le fonctionnement des programmeurs et de réaliser facilement tous les paramétrages grâce à une interface graphique très claire et aérée.



Les programmeurs sont connectés à Internet soit via une box Internet existante et un convertisseur, soit si Internet n'est pas disponible via un modem 3G. Le modem 3G et le convertisseur sont fournis par NUTRI-O car ils utilisent des protocoles de communication spécifiques.



121 route de Marsat63200 Mozac, France  
Tel: +33 (0)6 99 60 64 00 Fax: +33(0)9 57 93 32 95  
e-mail: question@nutri-o.fr



Pol. Ind. Ca bezo Beaza, c/ Bucarest nº 26. 30395 Cartagena, Murcia (Espagne)  
Tel: +34 968 12 39 00 Fax: +34 968 32 00 82  
e-mail: nutricontrol@nutricontrol.com